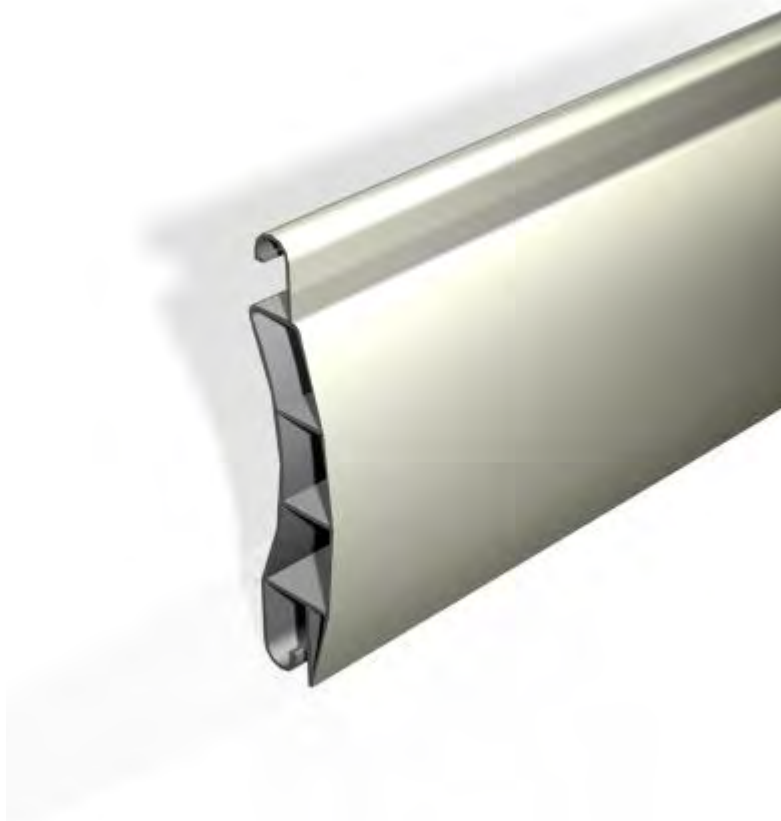
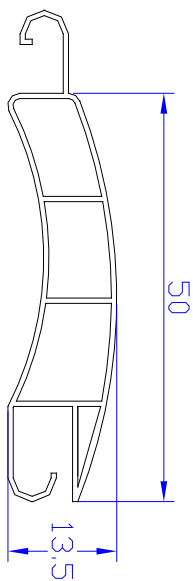


DESI-50



DATOS TÉCNICOS TECHNICAL DATA / CARACTERISTIQUES TECHNIQUES	
Superficie de cobertura Coverage/Couverture	50 mm
Espesor nominal Thickness/Épaisseur	13,5 mm
Peso aproximado por m ² Theoric Weight M ² /Poids théorique M ²	3,9 kg
Nº de lamas/m. de altura. Slats by meter height/Lames par metre de hauteur	20
Ancho máximo recomendado Max recommande witch/Largeur max. recommandable	2,30 m
Alto máximo recomendado Max. height/Max hauteur	3 m
Peso por metro lineal de lama Weight m.l./Poids m.l.	0,195 gr/ml
Embalaje Packaging/Emballage	20 lamas/ paq.

CERTIFICACIONES MARCADO CE/CE MARK CERTIFICATIONS/CERTIFICATION MARCAGE CE			
ENSAYO	RESULTADO	DIMENSIONES (mm)*	
RESISTENCIA AL VIENTO Resistance to wind Resistance au vent	CLASE 5	1350 x 1685	
DIÁMETRO DE ENROLLAMIENTO	160	200	230
ALTURA DE PERSIANA	1250	2000	2500

UNE EN 1932. Clasificación según la tabla 5 (apdo. 4.4) de la Norma UNE EN 13659:2004. Classification upon table 5 (section 4.4) of the UNE EN 13659:2004 regulation. Classification selon tableau 5 (p. 4.4) de la Norme UNE EN 13659:2004.

Alturas totales en mm. Total heights in mm. Hauters total en mm.