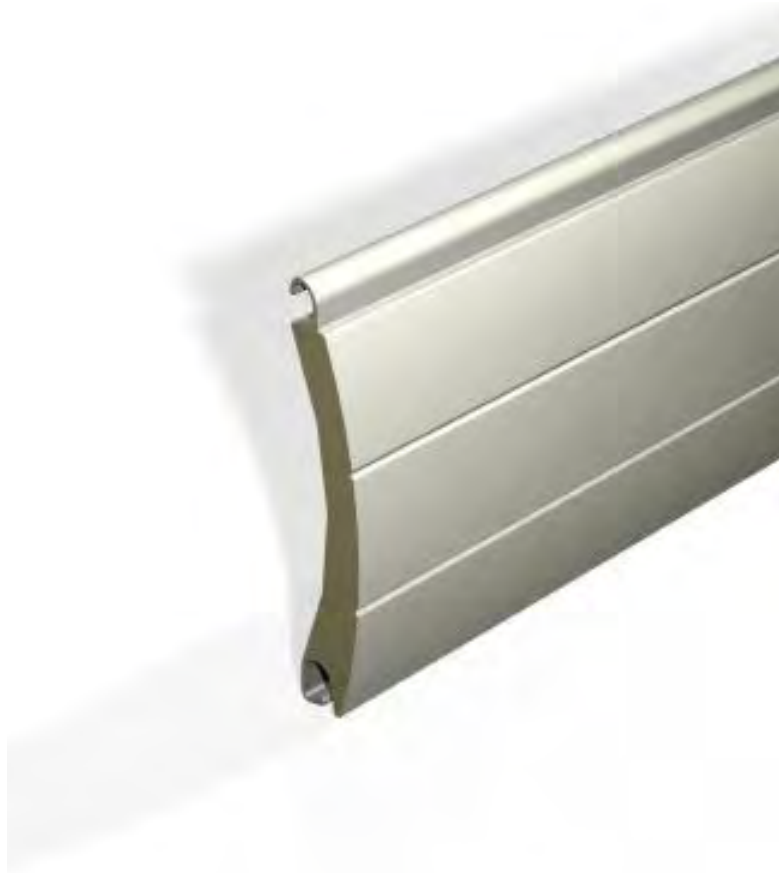
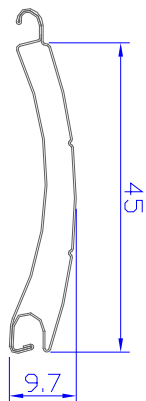


C-45



DATOS TÉCNICOS TECHNICAL DATA / CARACTERISTIQUES TECHNIQUES	
Superficie de cobertura Coverage/Couverture	45 mm
Espesor nominal Thickness/Épaisseur	9,7 mm
Peso aproximado por m ² Theoric Weight M ² /Poids théorique M ²	2,8 kg
Nº de lamas/m. de altura. Slats by meter height/Lames par metre de hauteur	22,2
Ancho máximo recomendado Max recommande witch/Largeur max. recommandable	2,60 m
Alto máximo recomendado Max. height/Max hauteur	3 m
Peso por metro lineal de lama Weight m.l./Poids m.l.	0,114 gr/ml
Embalaje Packaging/Emballage	50 lamas/ paq.

CERTIFICACIONES MARCADO CE/CE MARK CERTIFICATIONS/CERTIFICATION MARCAGE CE			
ENSAYO	RESULTADO	DIMENSIONES (mm)*	
RESISTENCIA AL VIENTO Resistance to wind Resistance au vent	CLASE 5	1740 x 2200	
DIÁMETRO DE ENROLLAMIENTO	137	165	180
ALTURA DE PERSIANA	1650	2800	2900
			205
			3800

UNE EN 1932. Clasificación según la tabla 5 (apdo. 4.4) de la Norma UNE EN 13659:2004. Classification upon table 5 (section 4.4) of the UNE EN 13659:2004 regulation. Classification selon tableau 5 (p. 4.4) de la Norme UNE EN 13659:2004.

Las alturas indicadas incluyen el cajón y el remate, es decir, se refieren al hueco para el compacto.
The indicated heights include the box and the end slat, that is, they are referred to the hollow for the shutter.
Les hauteurs indiquées incluent le coffre et la lame finale, c'est à dire, concernent l' espace occupé par le volet roulant complet